

いつもお世話になっています。  
今回は内務担当のご紹介です。

「スマ保」は、  
スマートフォン  
ご利用される  
お客さまを  
サポートする、  
三井住友海上の  
サービスです。

電話での継続手続きや変更手続き、  
生命保険御見積り等何でも承ります。  
担当者に連絡がつかない際には  
どうぞ事務所にお電話ください。  
(左から田中、善木、児玉)



スマ保

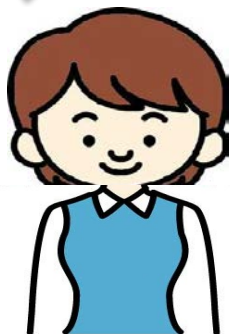
保険をてのひらに。


主 な 機 能



契約確認・変更・・・ご契約の詳細や補償内容など確認できます。  
「運転力」診断・・・運転の傾向を診断・採点することで運転をサポート！  
災害時ナビ・・・自然災害に遭遇した時の安心・安全をサポート！  
緊急時ナビ・・・万が一の事故や故障の際にスマ保が丁寧にご案内。  
安全運転チェッカー・・・簡単なゲームで運転適性を気軽にチェック！  
海外旅行ナビ・・・旅行前・旅行中の便利機能を搭載！

ますます便利になりました。



 ライフMate ライフメイト株式会社

三井住友海上火災保険(株)、  
東京海上日動火災保険(株)、  
三井住友海上あいおい生命(株)、  
ソニー生命(株)、メットライフ生命保険(株)、  
アメリカンファミリー生命保険会社  
の岡山の代理店

〒700-0975 岡山市北区今7丁目21-10

TEL 086-245-1181

営業時間 9:00～18:00

FAX 086-245-1141

定休日 週休2日制(土・日)祝日

岡山で生まれた「ライフメイト」と

ライフメイト通信

お客様のご縁をつなげるニュースレター

第2号

## 安全運転アドバイス

自転車事故が交通事故全体の2割を超えています！！

近年、自転車が関連した人身事故は、交通事故全体の2割を超えています。しかも、歩行者をはねるなど自転車が加害者になることも少なくなく、高額な賠償金の支払い義務を負うケースも増えています。事故の加害者にも被害者にもならないために、交通ルールを守った安全な走行を心がけましょう。



携帯電話  
やヘッドホン  
などを使用  
しながら走行

見通しの悪い  
場所で安全を  
確認しないで  
進行

後方を確認しない  
で急に進路変更  
したり道路横断  
をする



### ライフメイトだから出来ること

1. 地域密着で、お困りの時はすぐに駆けつけ、細やかにサポートいたします。
2. 損害保険から生命保険まで幅広い商品ラインナップから、あなたに一番合うプランをアドバイスいたします。
3. 保険以外のご相談もお伺いします。

こんなご相談に  
応じます！

あてはまる項目を check! ✓

- 保険料をもう少し抑えたい。
- 保障額が適正なのかわからない。
- 契約内容がわかりにくい。
- 事故対応をもっと迅速・丁寧にしてもらいたい。
- どんなときに保険を見直せばいいのかわからない。
- オモシロイ話が聞きたい！

ライフメイトに  
お気軽に  
おたずねください！

## 台風への備えは大丈夫でしょうか？

今年は7月17日に倉敷に台風上陸とビックリです！！  
皆様の地域では被害はなかったでしょうか？毎年のようにやってくる台風、この時期は心配ですね。  
この機会に一度ご加入の火災保険、自動車保険を確認してみてください。  
(ひょっとしたら支払の対象になるかも？と思われた際には一度担当者までご連絡ください。親切丁寧にお答えさせていただきます。)

たとえば???

質問1・・・自動車保険から支払われるものもあるの？

答え・・・はい、ございます。対人・対物は対象外ですが  
車両保険は対象となる場合もございます。

質問2・・・火災保険で風・雨等の吹き込みはですか？

答え・・・いいえ、風・雨等のふきこみの損害は対象外です。