

地震保険改定のご案内

熊本地震から早1年が過ぎました。震災で被災された皆様に心よりお見舞申し上げますとともに、一日も早い復興をお祈り申し上げます。

2017年1月以降となるご契約より、地震保険が改定になりましたのでご案内いたします。

①保険料改定

②損害区分の変更

損害の程度に応じて保険金額の一定割合をお支払する損害区分を以下の表の通り現行の3区分から4区分に細分化

③割引確認資料の拡大

改定前（3区分）		改定後（4区分）	
損害の程度	お支払いする保険金	損害の程度	お支払いする保険金
全損	地震保険金額の100%（時価が限度）	全損	地震保険金額の100%（時価が限度）
半損	地震保険金額の50%（時価の50%が限度）	大半損	地震保険金額の60%（時価の60%が限度）
一部損	地震保険金額の5%（時価の5%が限度）	小半損	地震保険金額の30%（時価の30%が限度）
		一部損	地震保険金額の5%（時価の5%が限度）




劔持 護

ケンモツ マモル

こんにちは！
劔持です。

皆様方にはいつも大変お世話になっております。お客様の安心と信頼のため、これからも歩んでいきたいと思っております。今後ともライフメイトをよろしくお願いたします。



 ライフMate ライフメイト株式会社

三井住友海上火災保険(株)、
東京海上日動火災保険(株)、
三井住友海上あいおい生命(株)、
ソニー生命(株)、メットライフ生命保険(株)、
アメリカンファミリー生命保険会社
の岡山の代理店

〒700-0975 岡山市北区今7丁目21-10

TEL 086-245-1181 営業時間 9:00～18:00

FAX 086-245-1141 定休日 週休2日制(土・日)祝日

お客様の皆様のご縁をつなげるニュースレター

岡山で生まれた「ライフメイト」と
ライフメイト通信

岡山で生まれた「ライフメイト」と

第5号



ライフメイトだから出来ること

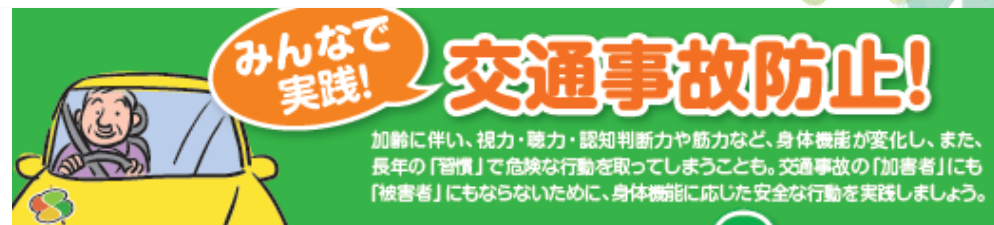
1. 地域密着で、お困りの時はすぐに駆けつけ、細やかにサポートいたします。
2. 損害保険から生命保険まで幅広い商品ラインナップから、あなたに一番合うプランをアドバイスいたします。
3. 保険以外のご相談もお伺いします。

こんなに相談に
応じます！

あてはまる項目を check! ✓

- 保険料をもう少し抑えたい。
- 保障額が適正なのかわからない。
- 契約内容がわかりにくい。
- 事故対応をもっと迅速・丁寧にしてもらいたい。
- どんなときに保険を見直せばいいかわからない。
- オモシロイ話が聞きたい！

ライフメイトに
お気軽に
おたずねください！

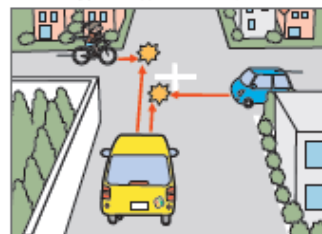


高齢ドライバーに多い事故パターン(※)と必ずやってほしい3つの行動

※交通事故データは、2010年から2014年までの5年間に於ける警察庁統計による(65歳以上、原付以上第1当事者)

事故パターン 1

出会い頭の事故が全体の約31%!



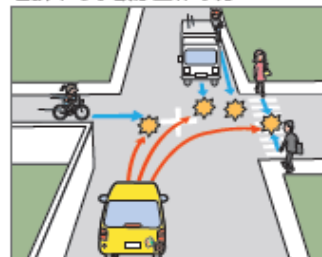
行動
1

見通しが悪ければ、徐行が必要。
一時停止の交差点では、しっかり停止!



事故パターン 2

右折中の事故が全体の約17%!



行動
2

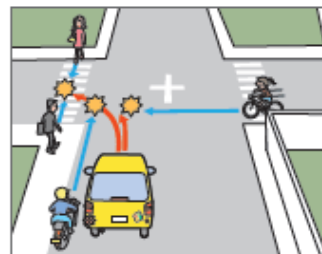
右折は急がず慎重に!

急いで曲がると安全確認がおろそかに。対向車の速度を見誤ったり、対向車の隣のバイクなどを見落とすことも!



事故パターン 3

左折中の事故が全体の約9%!



行動
3

左折は後方の確認も大切!

左後方の安全を確認して道路の左端に寄りましょう。
徐行して前後左右の安全確認。

